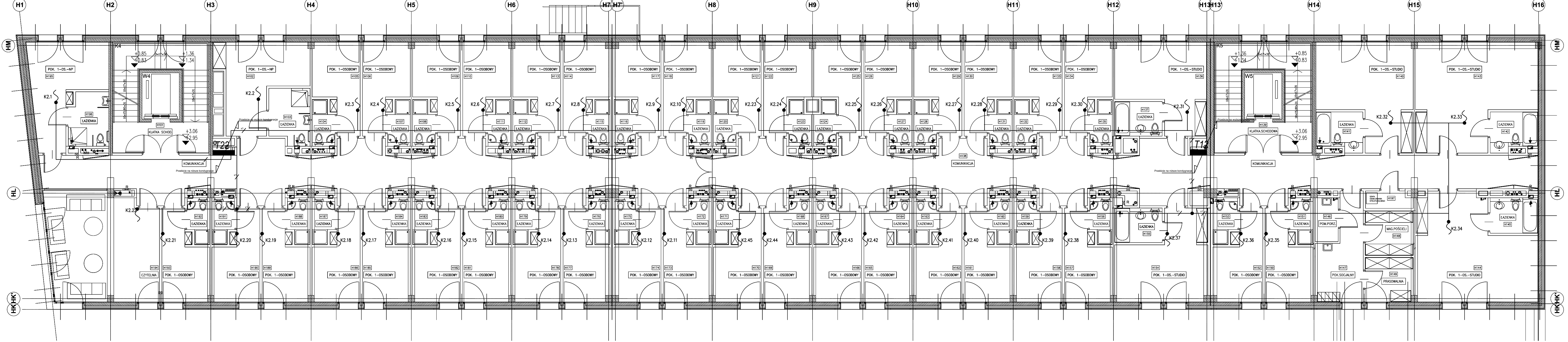


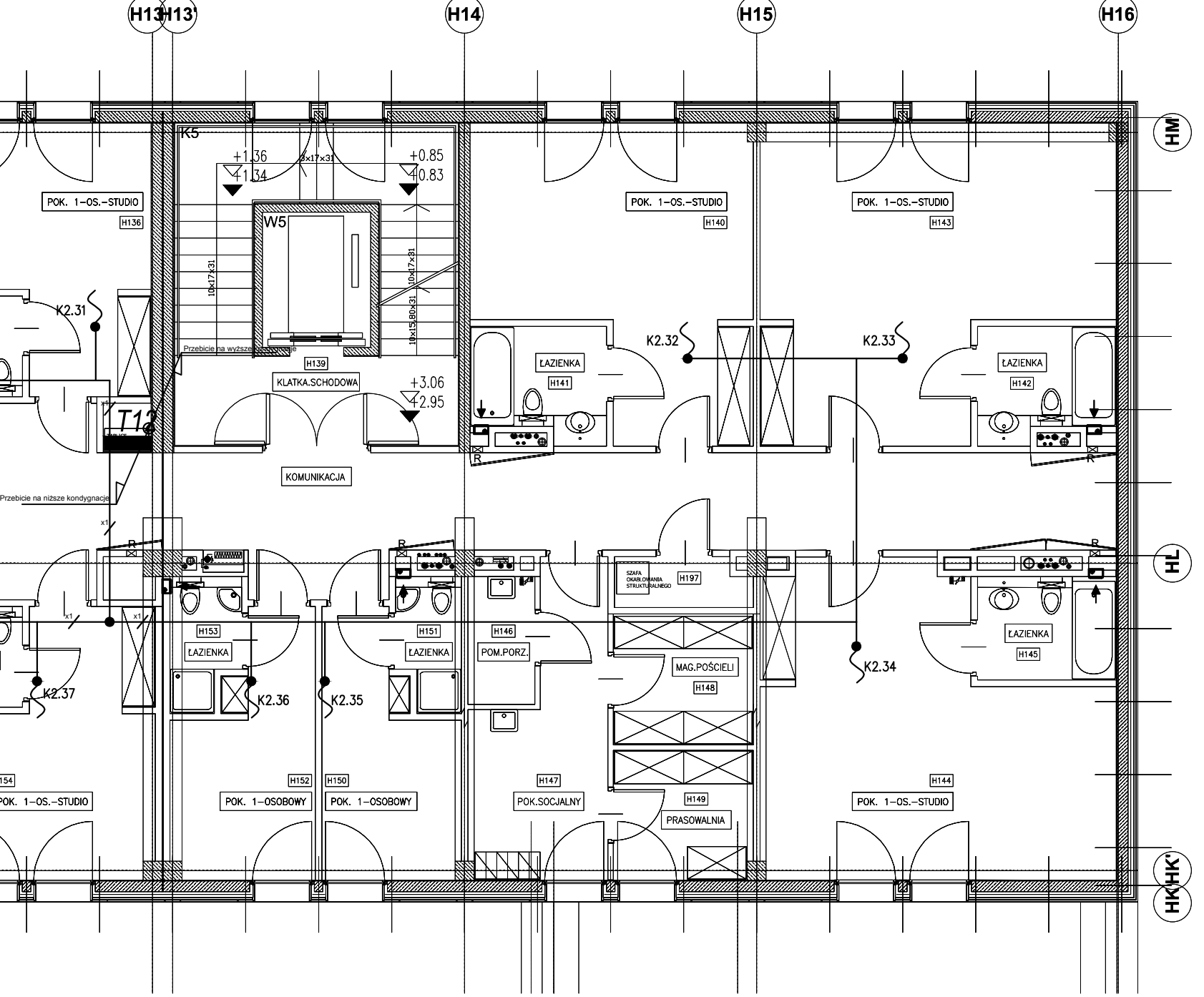
System A2

1530W



System B2

1633W



- LEGENDA:
- Rozłącznik serwisowy VCF2GE w obudowie Varlo
 - Kabel YKXS 4x35mm²
 - Przewód YKYzo 5x6mm²
 - Przewód YKYzo 5x4mm²
 - Przewód YDYzo 3x2,5mm²
 - Wypust kablowy 1faz
 - Wypust kablowy 3faz
 - Istniejąca rozdzielnica piętrowa
 - Istniejąca rozdzielnica główna budynku

EL-TER PRACOWNIA PROJEKTOWA SYSTEMÓW BEZPIECZEŃSTWA AUTOMATYKI I INSTALACJI SIŁNOPRĄDOWYCH <small>ul. 31-479 Kraków, ul. Łopuszka 34/37-38, 30-085 Kraków Tel. 12 411-00-55, Fax: 12 616-23-22, 0 803-379 601 E-mail: biuro@el-ter.com.pl, www.el-ter.com.pl</small>			
OBIEKT	Dom Aplikanta Krajowej Szkoły Sądownictwa i Prokuratury w Krakowie		
NAZWA RYSUNKU	Rzut poziom +2 - instalacja elektryczna		
PROJEKTANT	inż. JACEK BALANA	MAP/0384/PWOE/08	
SPRAWDZAJĄCY	inż. TOMASZ TOKARZ	MAP/0116/PWOE/04	
DATA 05.2015 r.	SKALA 1:100	Nr rys. EL-22	