



## Analiza zdawalności i wyników osiągniętych na egzaminie sędziowskim

### Rozkład ocen w ujęciu procentowym i liczbowym egzamin sędziowski

ROK EGZAMINU



2022



GRUPA



Wszystkie



WYNIK EGZAMINU

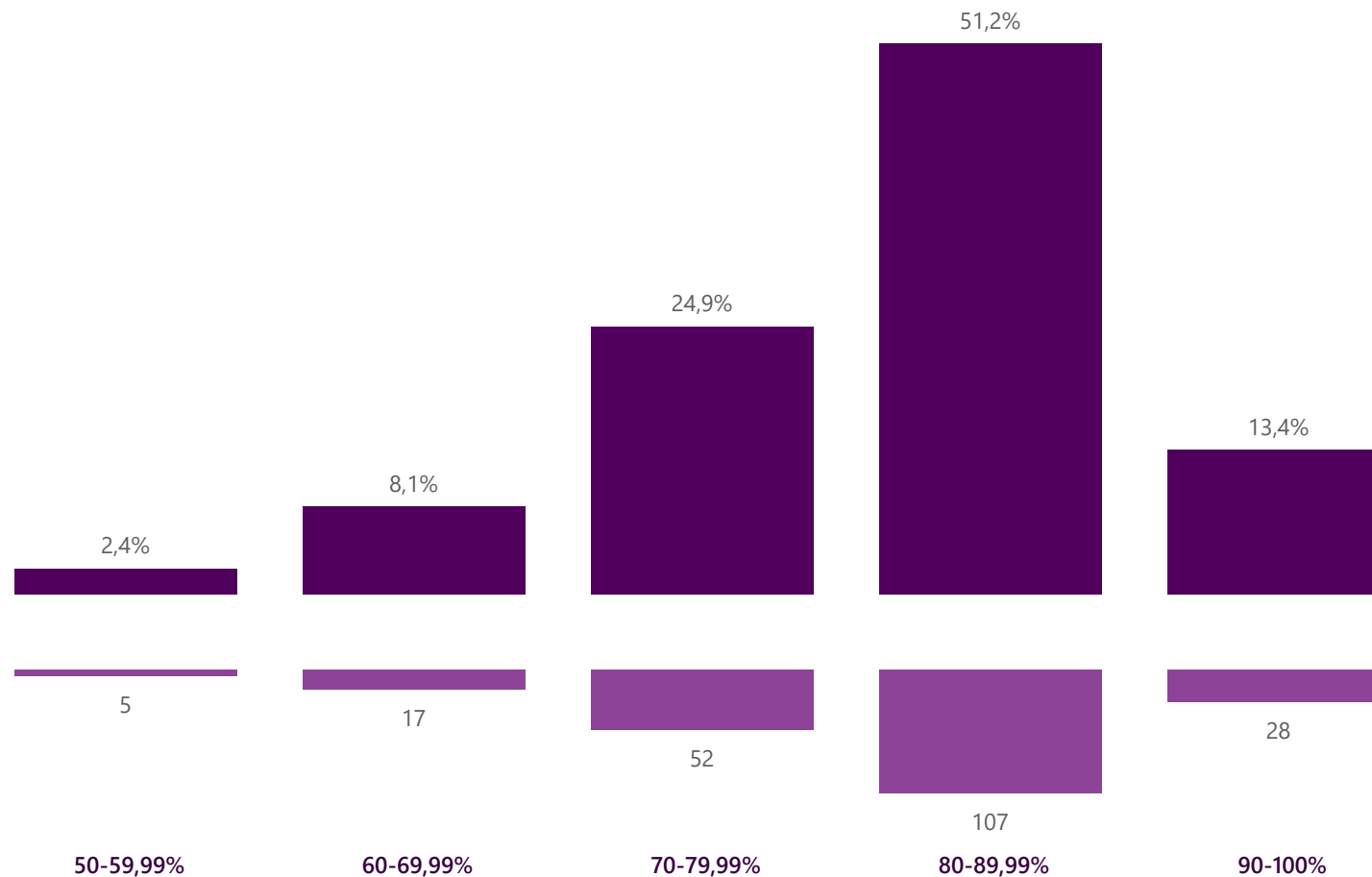


Wszystkie



LICZBA OSÓB W GRUPIE

209





## Analiza zdawalności i wyników osiągniętych na egzaminie sędziowskim

### Rozkład ocen w ujęciu procentowym i liczbowym część pisemna egzaminu

ROK EGZAMINU



2022



GRUPA



Wszystkie



WYNIK EGZAMINU

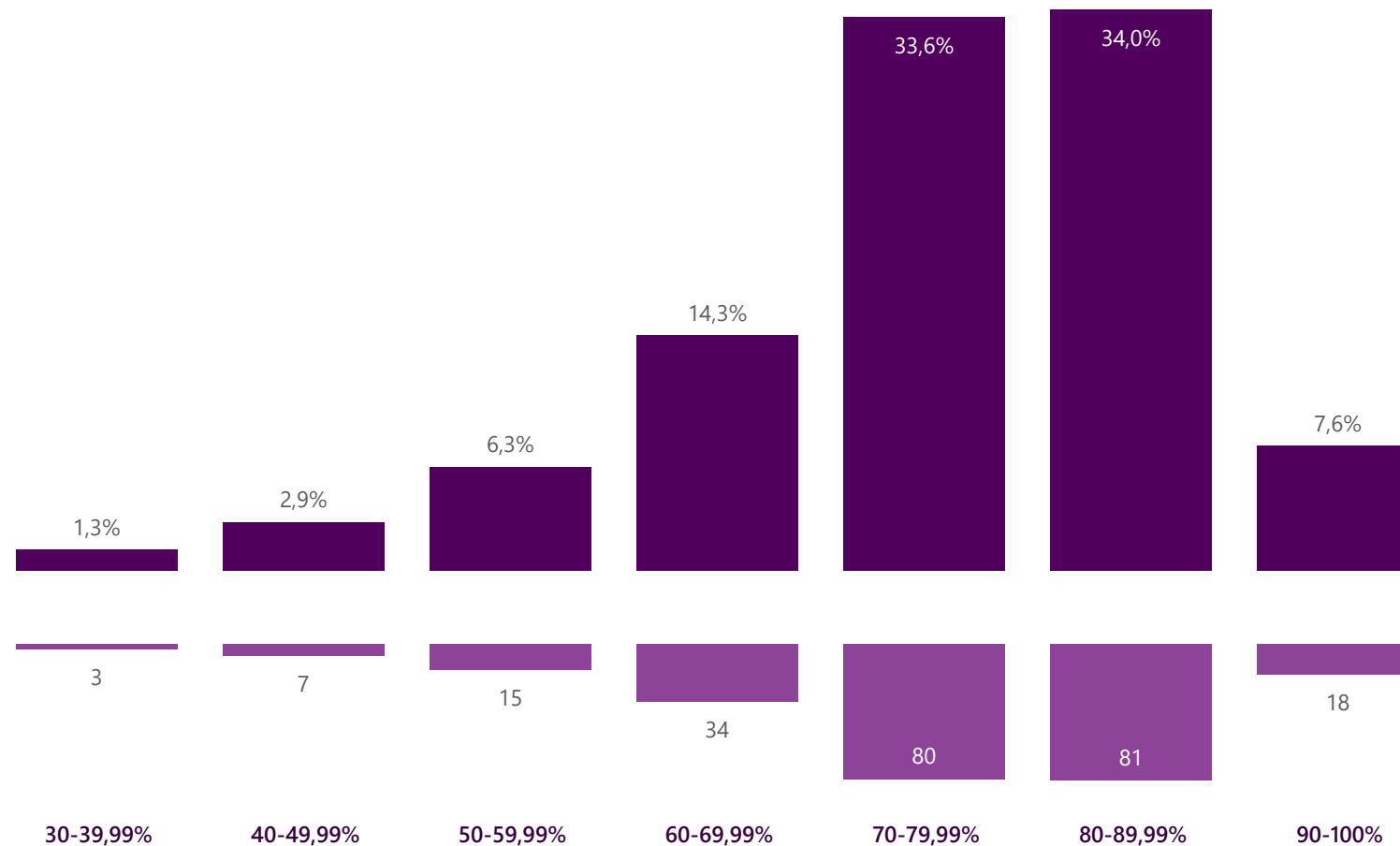


Wszystkie



LICZBA OSÓB W GRUPIE

238





## Analiza zdawalności i wyników osiągniętych na egzaminie sędziowskim

### Rozkład ocen w ujęciu procentowym i liczbowym część pisemna egzaminu - prawo cywilne

ROK EGZAMINU



2022



GRUPA



Wszystkie



WYNIK EGZAMINU

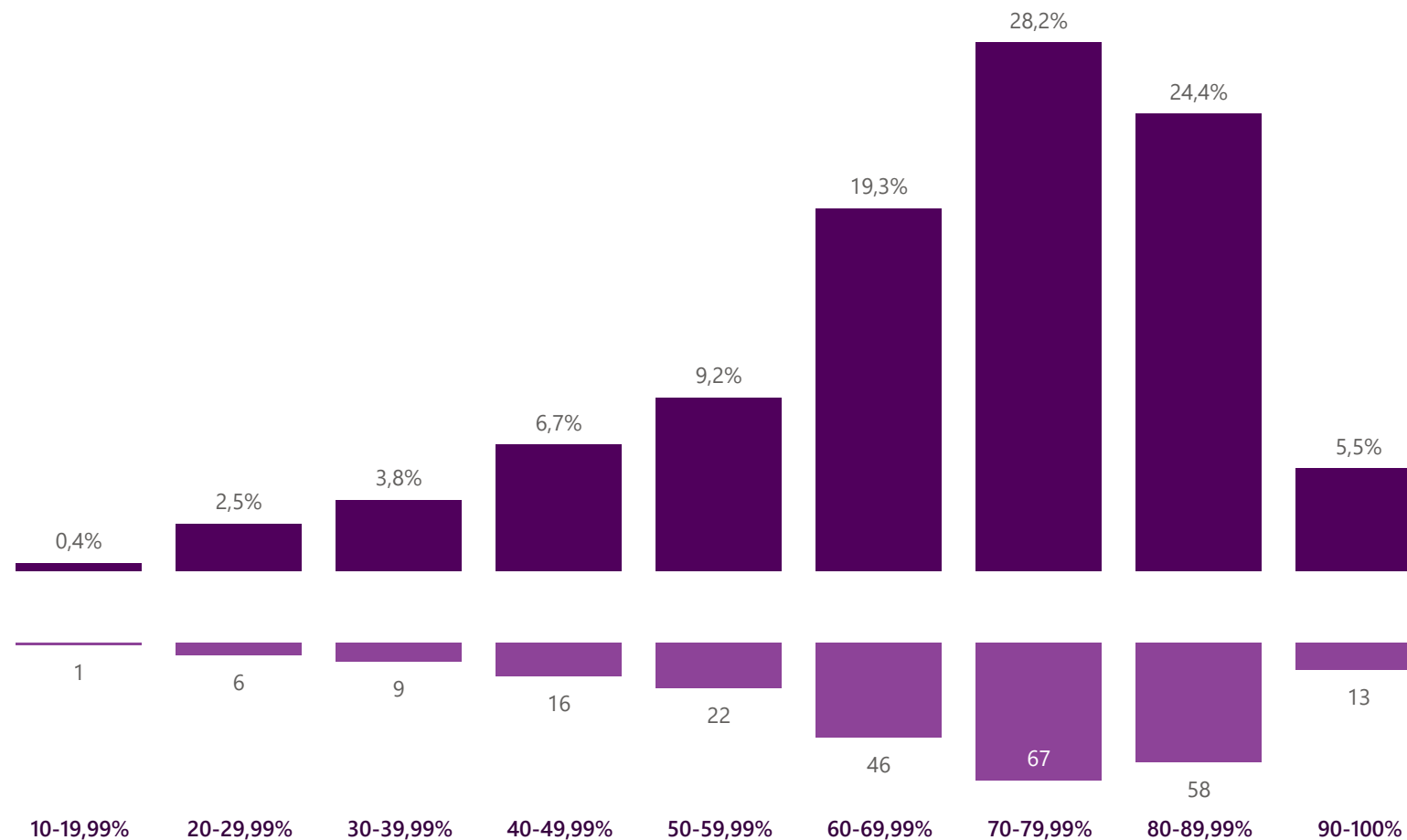


Wszystkie



LICZBA OSÓB W GRUPIE

238





## Analiza zdawalności i wyników osiągniętych na egzaminie sędziowskim

### Rozkład ocen w ujęciu procentowym i liczbowym część pisemna egzaminu - prawo karne

ROK EGZAMINU



2022



GRUPA



Wszystkie



WYNIK EGZAMINU

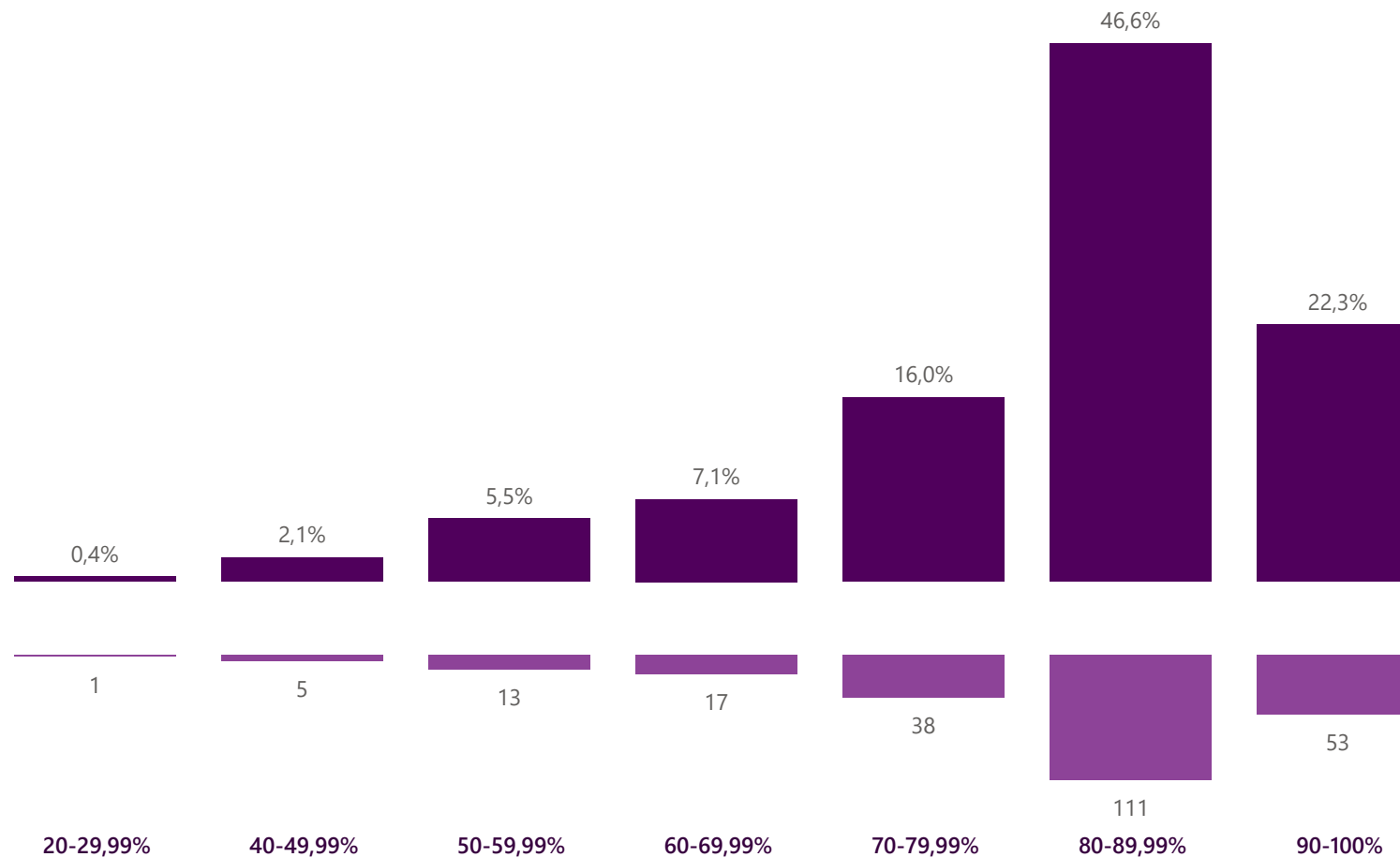


Wszystkie



LICZBA OSÓB W GRUPIE

238





## Analiza zdawalności i wyników osiągniętych na egzaminie sędziowskim

### Rozkład ocen w ujęciu procentowym i liczbowym część ustna egzaminu

ROK EGZAMINU



2022



GRUPA



Wszystkie



WYNIK EGZAMINU

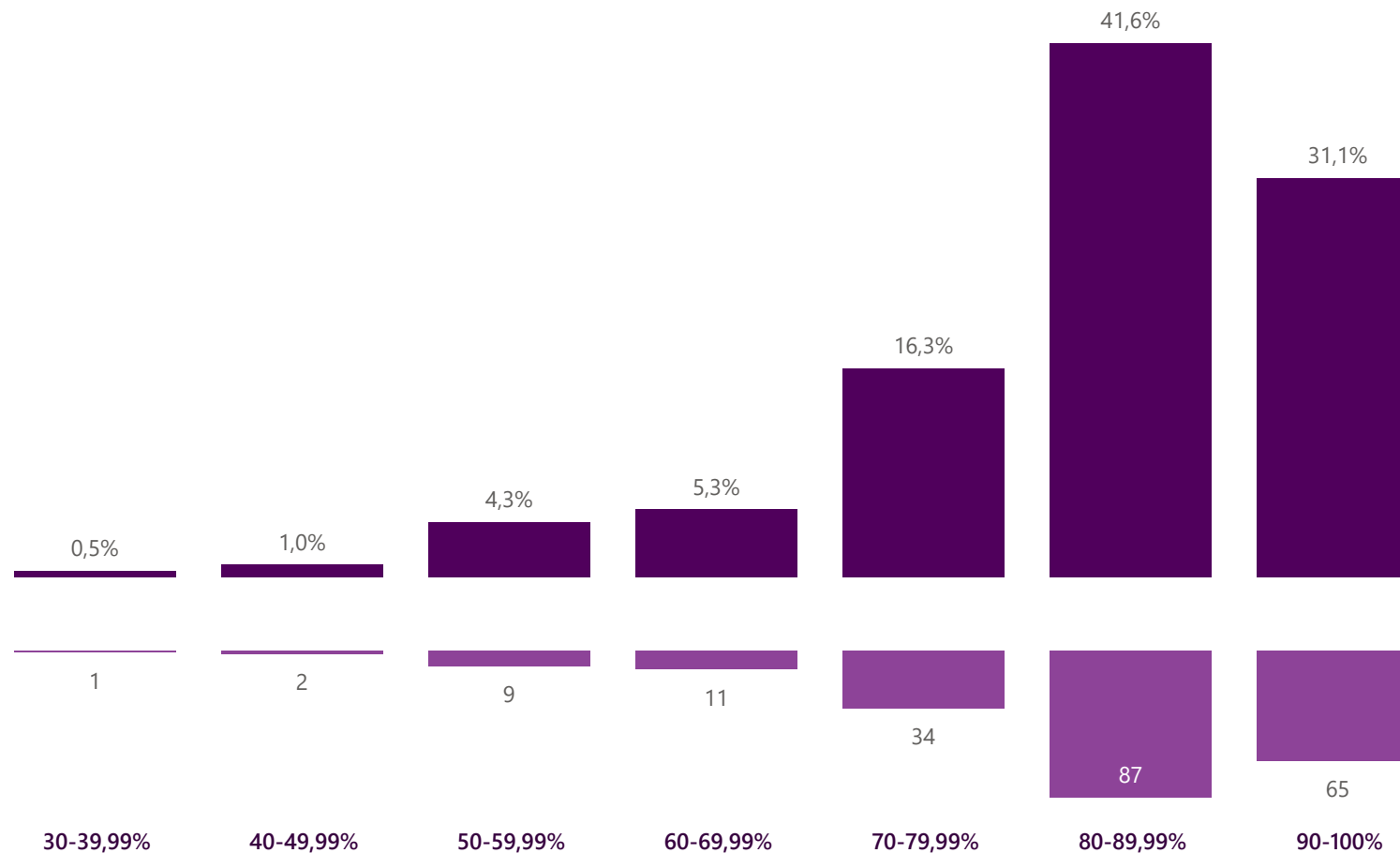


Wszystkie



LICZBA OSÓB W GRUPIE

209





## Analiza zdawalności i wyników osiągniętych na egzaminie sędziowskim

Rozkład ocen w ujęciu procentowym i liczbowym  
część ustna egzaminu - prawo karne, prawo wykroczeń oraz prawo karne skarbowe

ROK EGZAMINU



2022



GRUPA



Wszystkie



WYNIK EGZAMINU

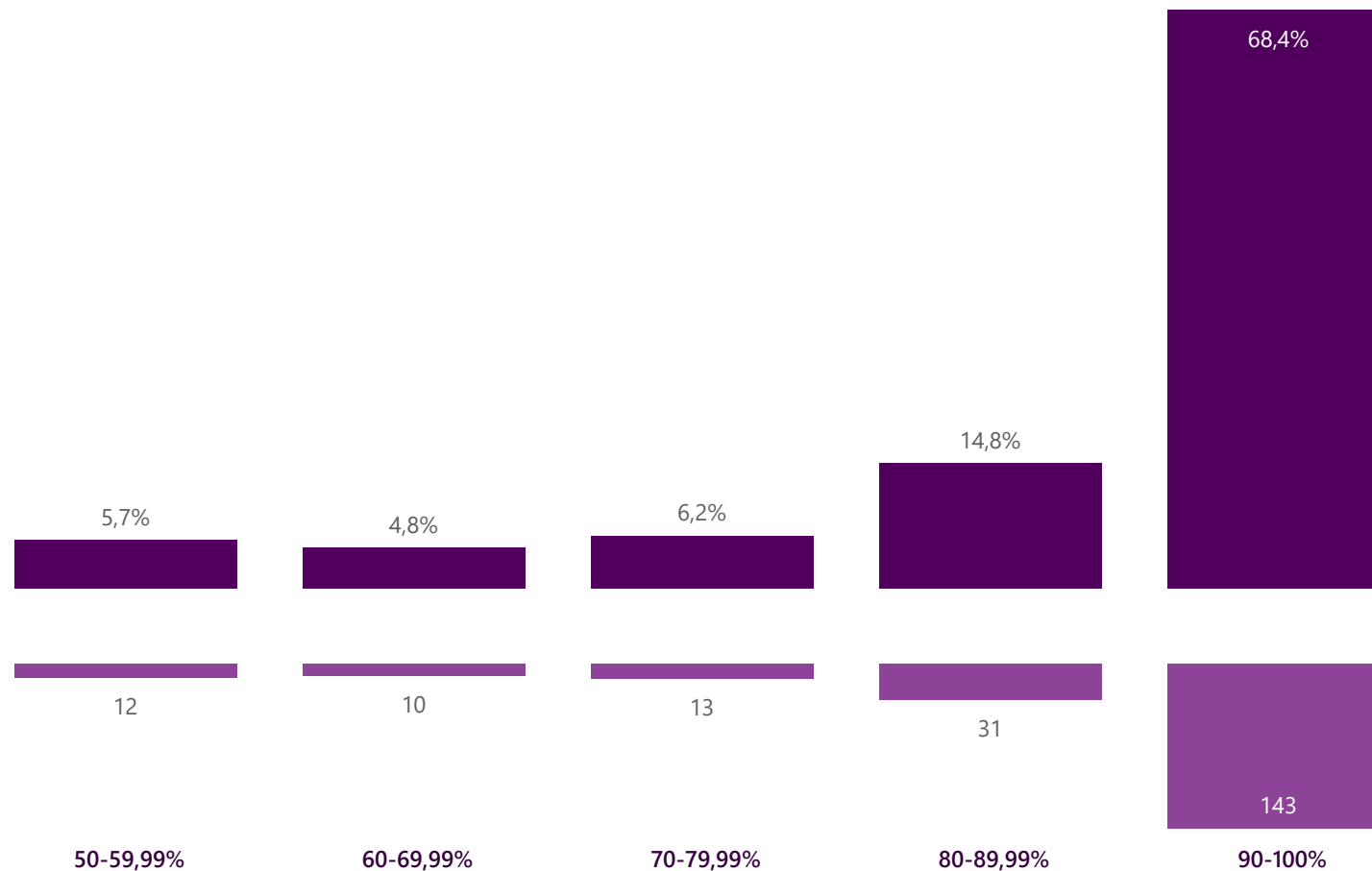


Wszystkie



LICZBA OSÓB W GRUPIE

209





## Analiza zdawalności i wyników osiągniętych na egzaminie sędziowskim

### Rozkład ocen w ujęciu procentowym i liczbowym

część ustna egzaminu - postępowanie karne, postępowanie w sprawach o wykroczenia, postępowanie karne skarbowe, postępowanie w sprawach nieletnich oraz prawo karne wykonawcze

ROK EGZAMINU



2022



GRUPA



Wszystkie



WYNIK EGZAMINU

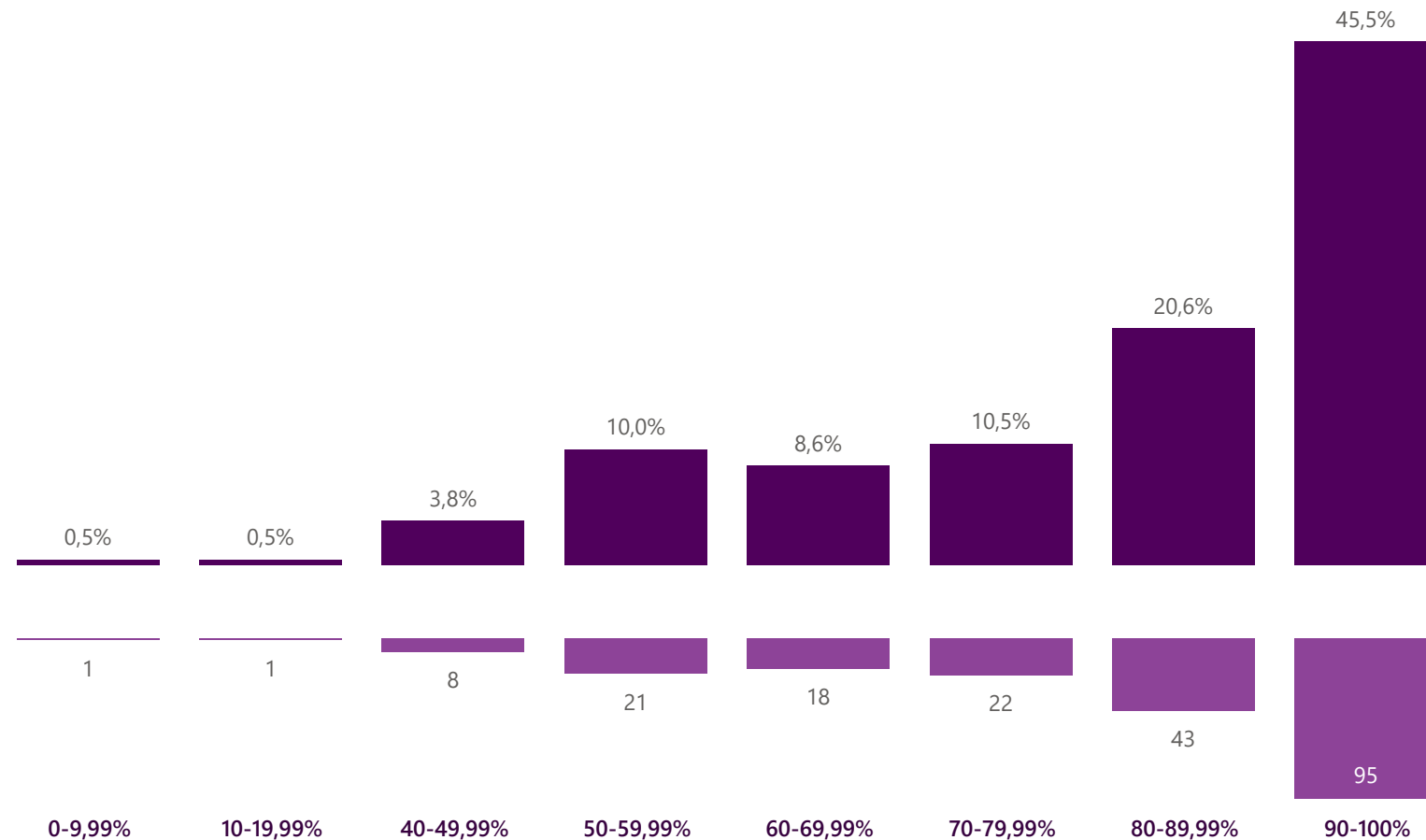


Wszystkie



LICZBA OSÓB W GRUPIE

209





## Analiza zdawalności i wyników osiągniętych na egzaminie sędziowskim

Rozkład ocen w ujęciu procentowym i liczbowym  
część ustna egzaminu - prawo cywilne, rodzinne i opiekuńcze

ROK EGZAMINU



2022



GRUPA



Wszystkie



WYNIK EGZAMINU

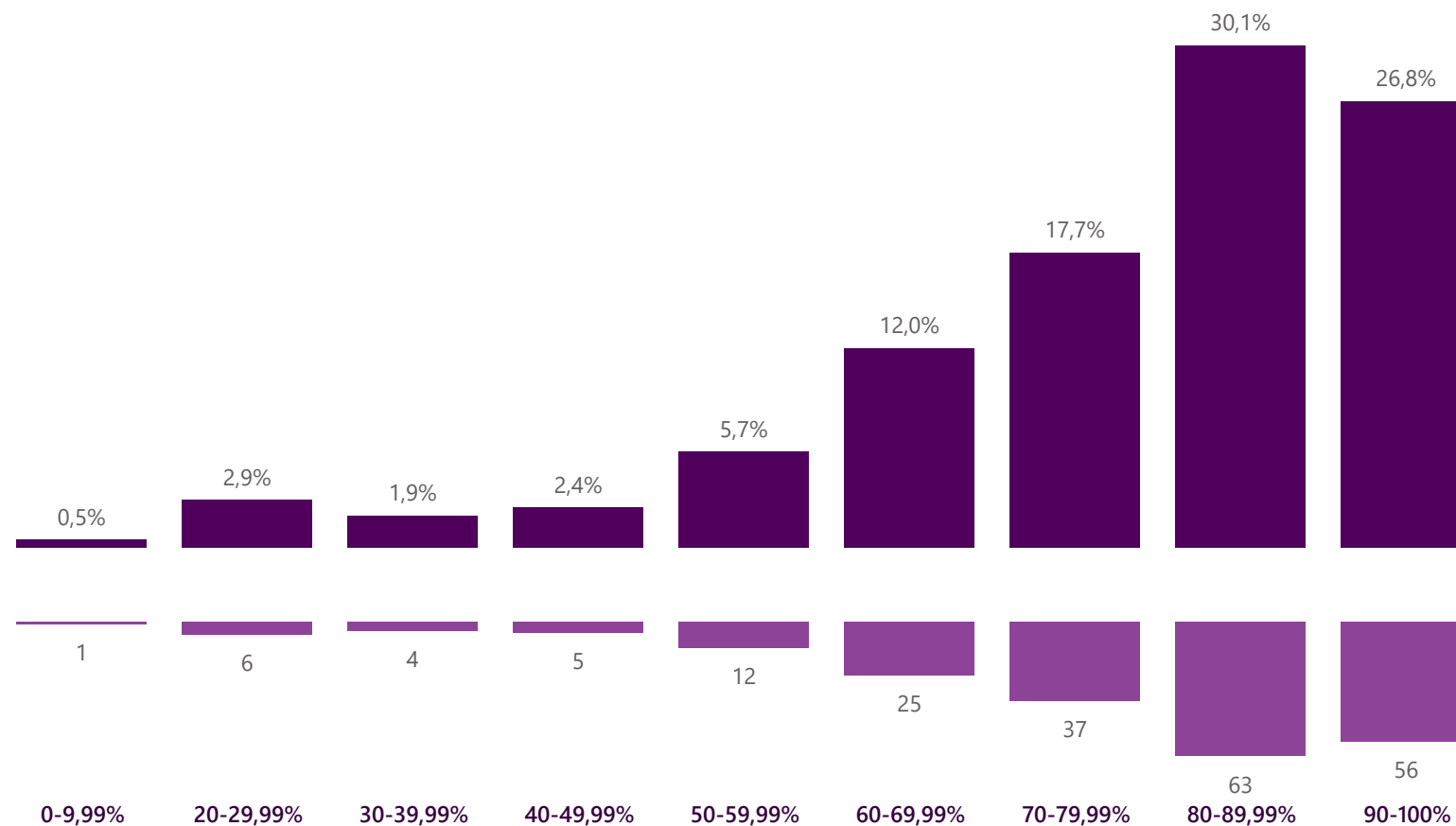


Wszystkie



LICZBA OSÓB W GRUPIE

209







## Analiza zdawalności i wyników osiągniętych na egzaminie sędziowskim

Rozkład ocen w ujęciu procentowym i liczbowym  
część ustna egzaminu - postępowanie cywilne z elementami procedury administracyjnej

ROK EGZAMINU



2022



GRUPA



Wszystkie



WYNIK EGZAMINU

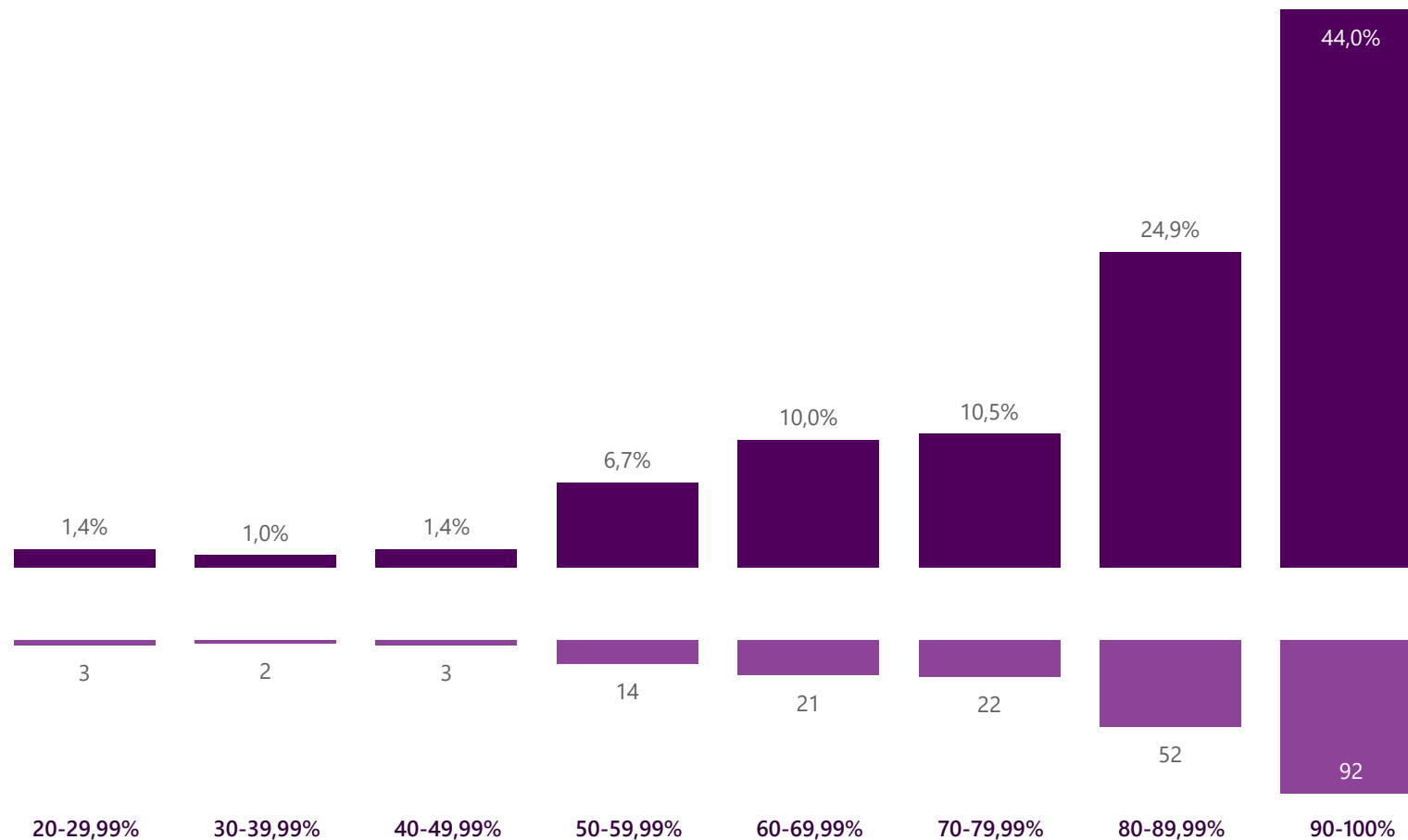


Wszystkie



LICZBA OSÓB W GRUPIE

209





## Analiza zdawalności i wyników osiągniętych na egzaminie sędziowskim

### Rozkład ocen w ujęciu procentowym i liczbowym część ustna egzaminu - prawo gospodarcze

ROK EGZAMINU



2022



GRUPA



Wszystkie



WYNIK EGZAMINU

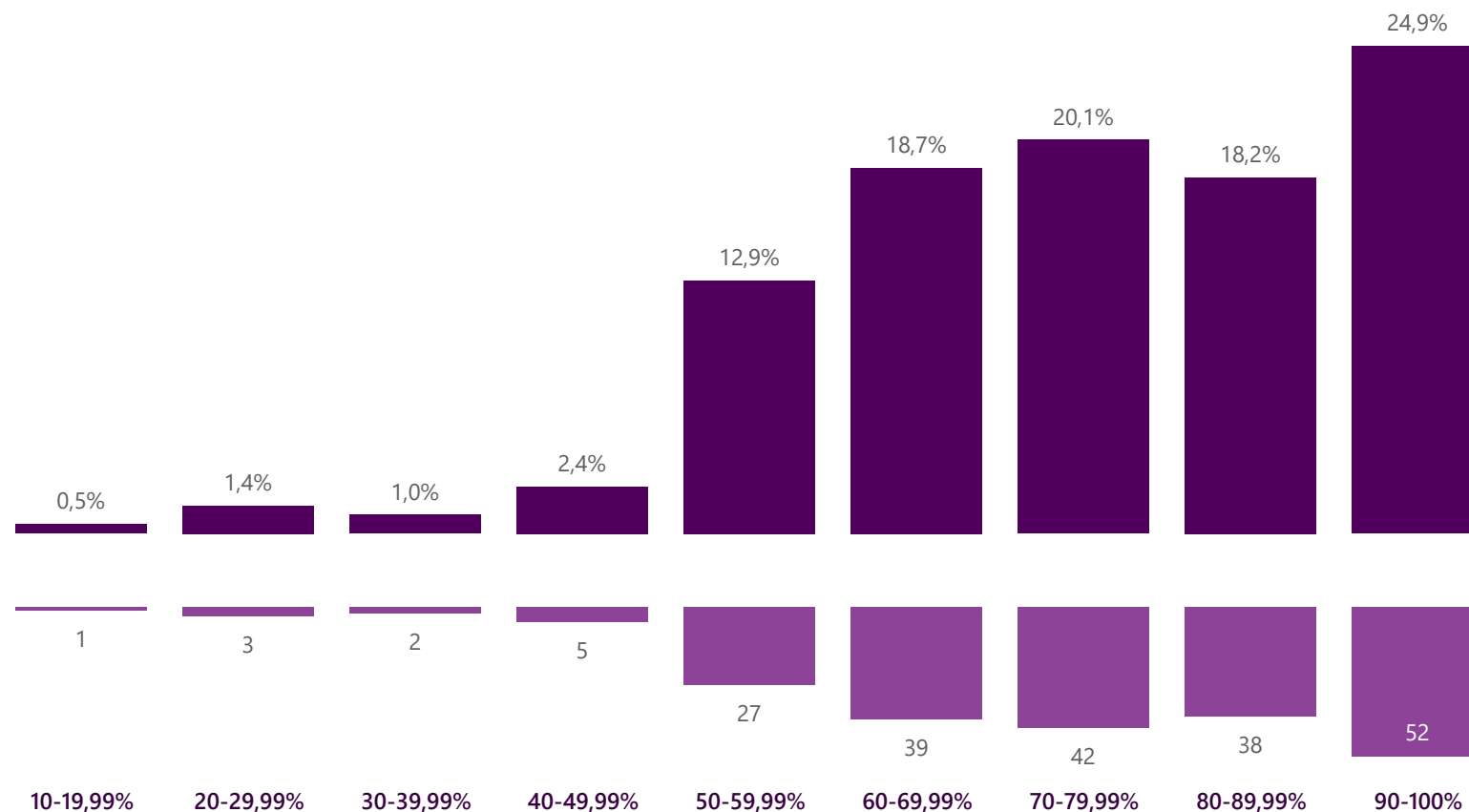


Wszystkie



LICZBA OSÓB W GRUPIE

209





## Analiza zdawalności i wyników osiągniętych na egzaminie sędziowskim

Rozkład ocen w ujęciu procentowym i liczbowym  
część ustna egzaminu - prawo pracy i ubezpieczeń społecznych

ROK EGZAMINU



2022



GRUPA



Wszystkie



WYNIK EGZAMINU

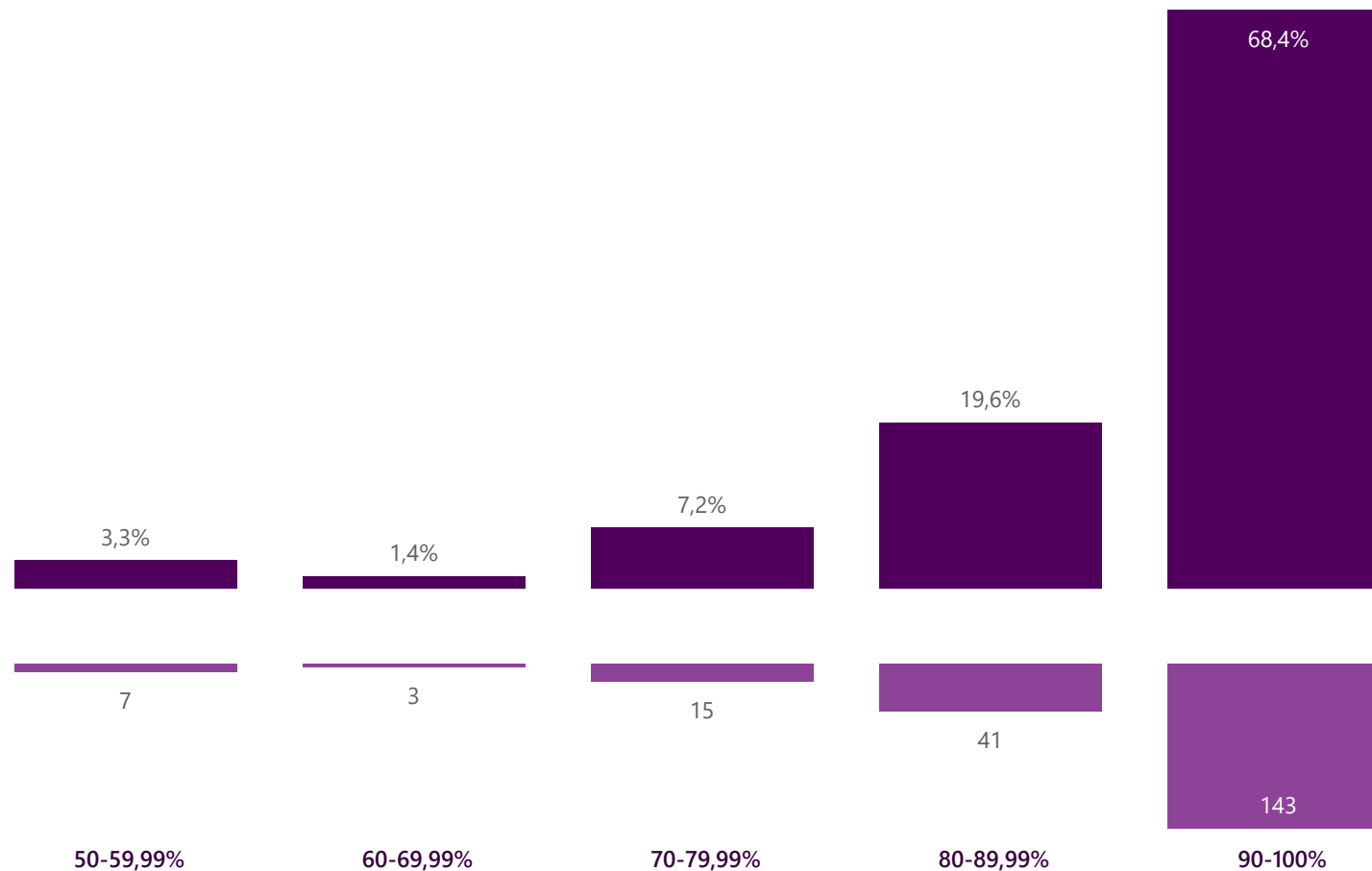


Wszystkie



LICZBA OSÓB W GRUPIE

209





## Analiza zdawalności i wyników osiągniętych na egzaminie sędziowskim

### Rozkład ocen w ujęciu procentowym i liczbowym

część ustna egzaminu - zagadnienia konstytucyjne oraz zagadnienia ustrojowe dotyczące sądownictwa i innych organów ochrony prawnej w RP, prawo Unii Europejskiej oraz problematyka międzynarodowej ochrony praw człowieka

ROK EGZAMINU



2022



GRUPA



Wszystkie



WYNIK EGZAMINU



Wszystkie



LICZBA OSÓB W GRUPIE

209

