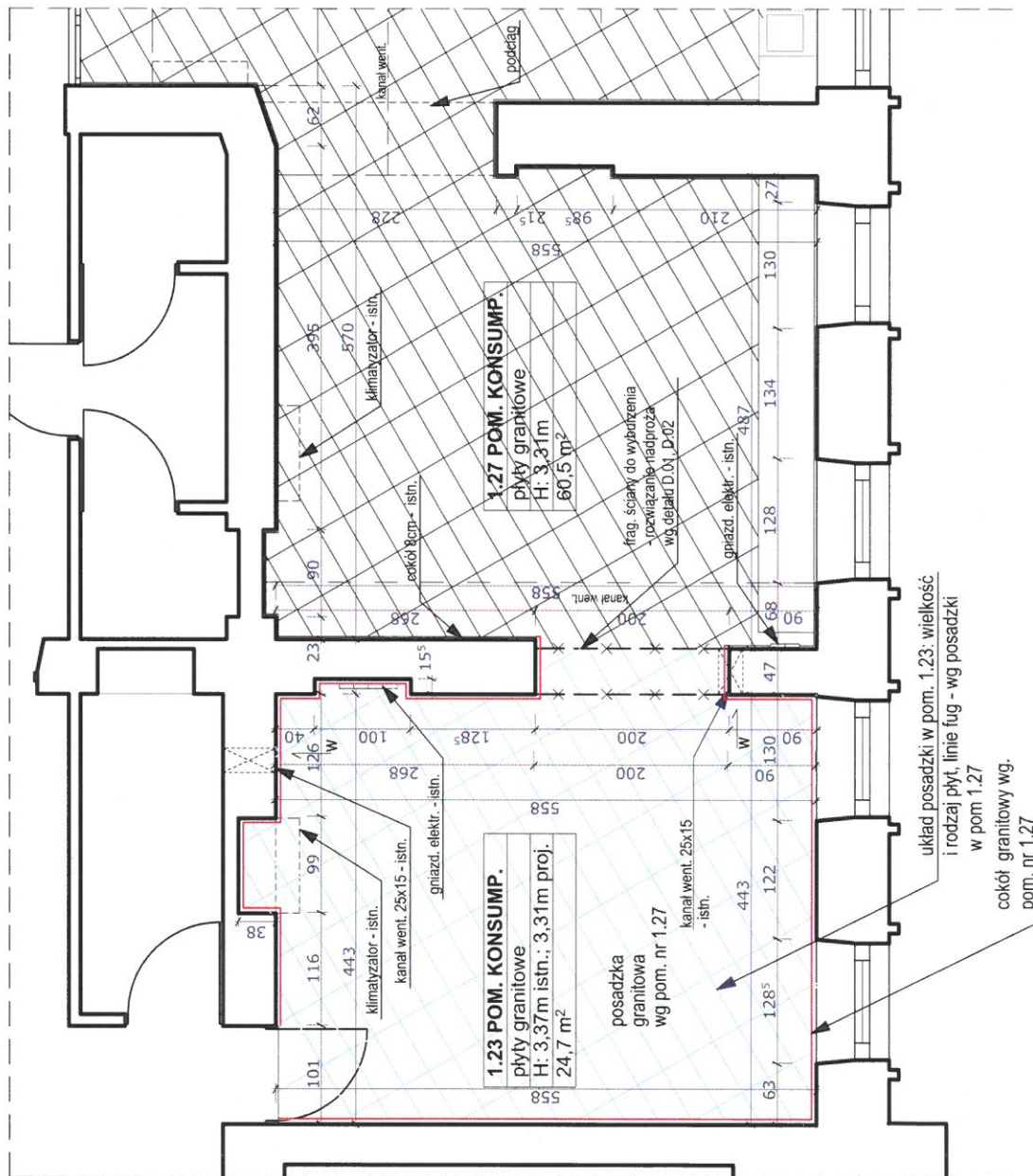


Legenda:

- ściany istniejące
- fragment ściany do wyburzenia (otwór)
- cokół przypodłogowy proj. 19,05mb
- cokół przypodłogowy istniejąca
- posadzka proj. 24,7m²
- posadzka istniejąca



ARCHITEKTURA

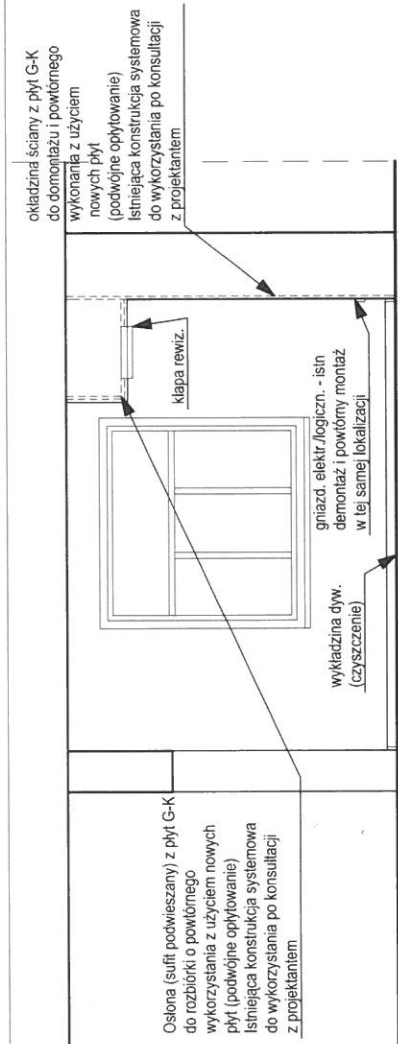
data:	04-2018
nazwa inwestycji:	Remont pomieszczeń Krajowej Szkoły Sądowictwa i Prokuratury w Lublinie przy ul. Krakowskie Przedmieście 62
inwestor:	Krajowa Szkoła Sądowictwa i Prokuratury Ośrodek Szkolenia Ustawicznego i Współpracy Międzynarodowej, 20-076 Lublin, ul. Krakowskie Przedmieście 62
stadium:	PROJEKT BUDOWLANY
tytuł:	Remont pom. nr 1.23 wraz z wykonaniem otworu w ścianie - RZUT
nr rys.:	A.01

- ściany istniejące
- fragment ściany do wyburzenia (otwór)
- oprawy istniejące
- oprawy projektowane - THORN Glacier II LED
- oprawy do demontażu

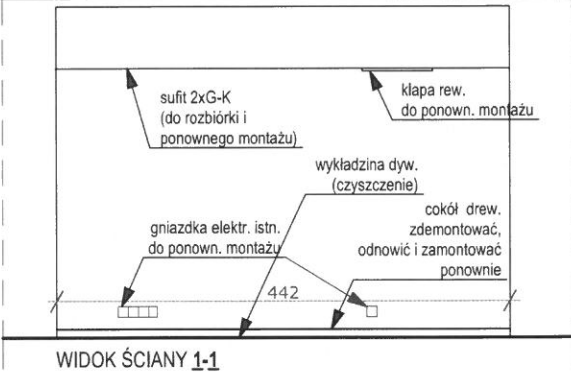
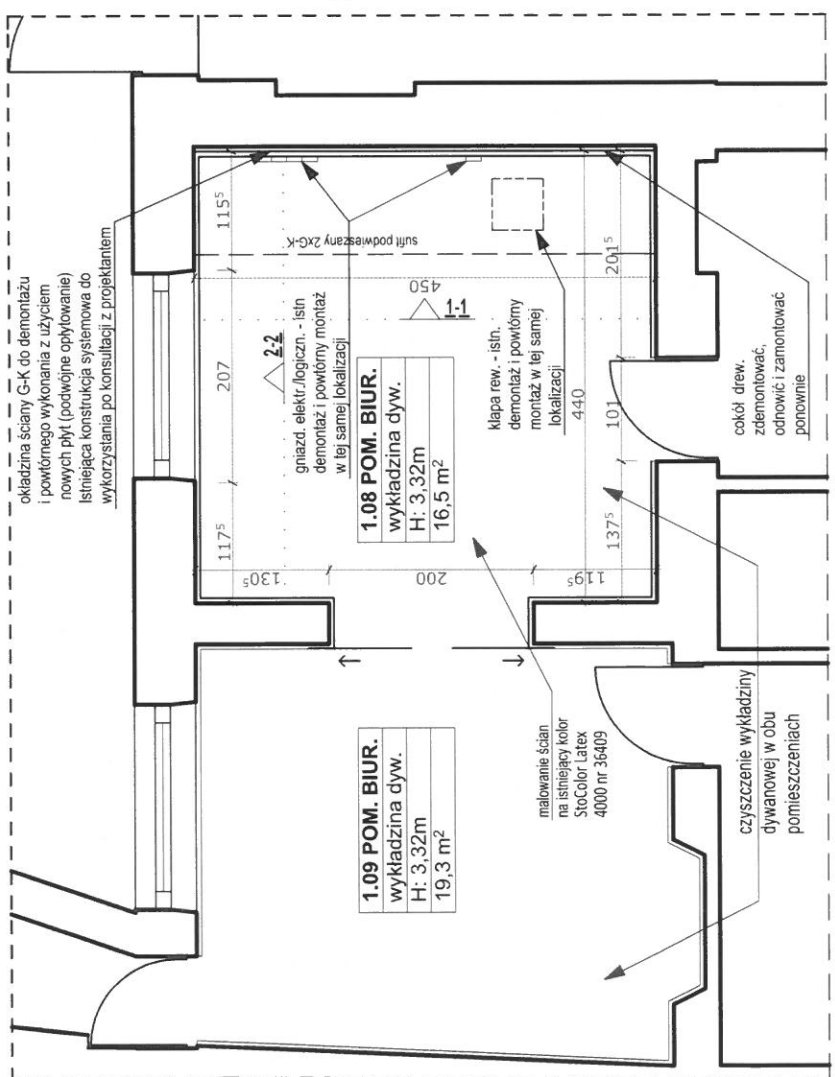


a - odległość pomiędzy
oprawami identyczna jak taką samą
odległość pomiędzy
oprawami w pom. 1.27

nazwa inwestycji:	Remont pomieszczeń Krajowej Szkoły Sądownictwa i Prokuratury w Lublinie przy ul. Krakowskie Przedmieście 62		
	data:	04-2018	
inwestor:	Krajowa Szkoła Sądownictwa i Prokuratury	skala:	1:50
adres:	Osrodek Szkolenia Ustawicznego i Współpracy Międzynarodowej, 20-076 Lublin, ul. Krakowskie Przedmieście 62	nr rys.:	A.02
stadium:	PROJEKT BUDOWLANY		
tytuł:	Remont pom. nr 1.23 wraz z wykonaniem otworu w ścianie - WIDOK SUFITU		



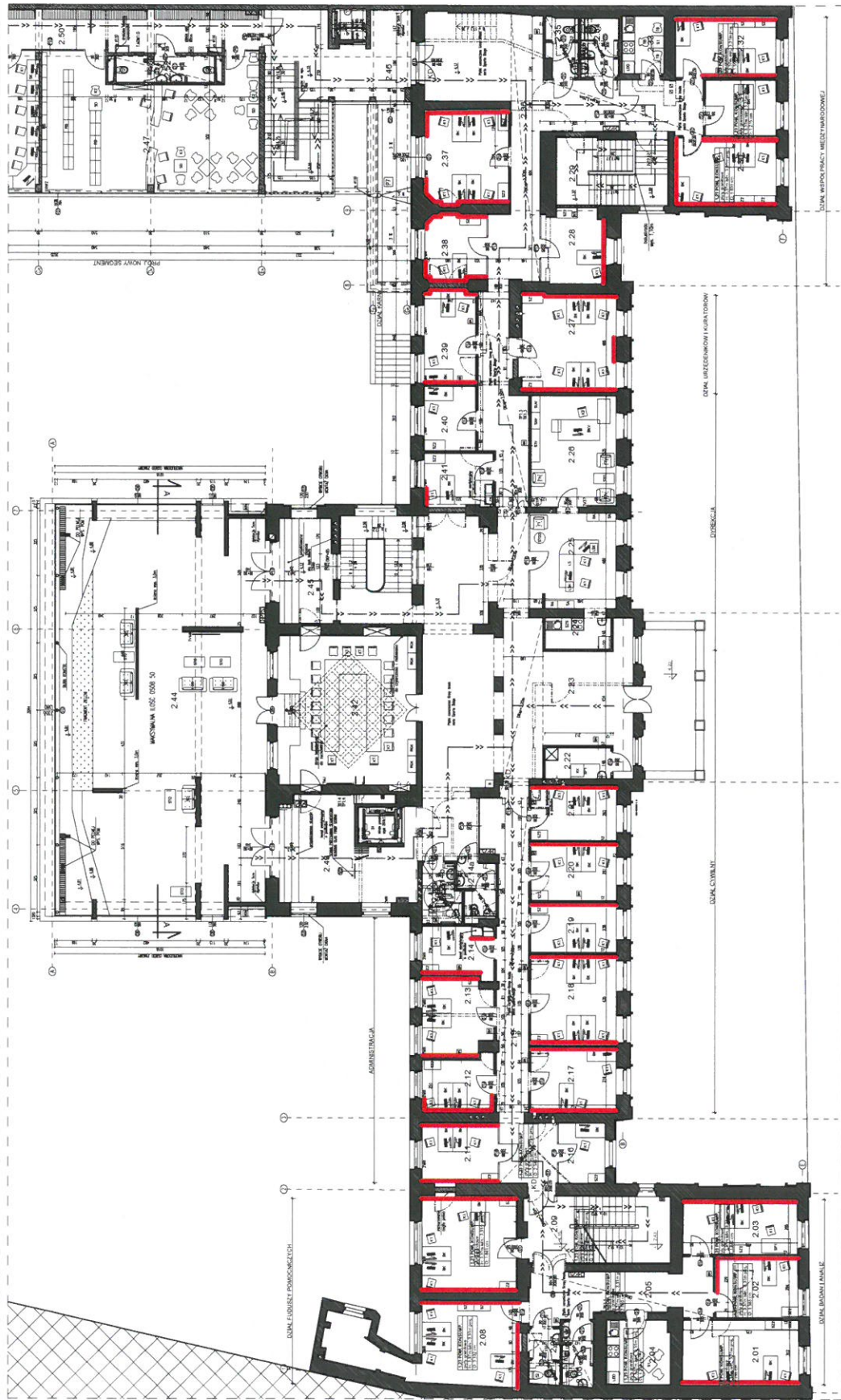
WIDOK ŚCIANY 2-2



WIDOK ŚCIANY 1-1

ARCHITEKTURA

nazwa inwestycji: Remont pomieszczeń Krajowej Szkoły Sądowictwa i Prokuratury w Lublinie przy ul. Krakowskie Przedmieście 62	data: 04-2018
	skala: 1:50
Inwestor: Krajowa Szkoła Sądowictwa i Prokuratury Ośrodek Szkolenia Ustawicznego i Współpracy Międzynarodowej, 20-076 Lublin, ul. Krakowskie Przedmieście 62	nr rys.: A.03
	tytuł: PROJEKT BUDOWLANY Remont pom. nr 1.08 - RZUT, WIDOKI ŚCIAN



Legenda:

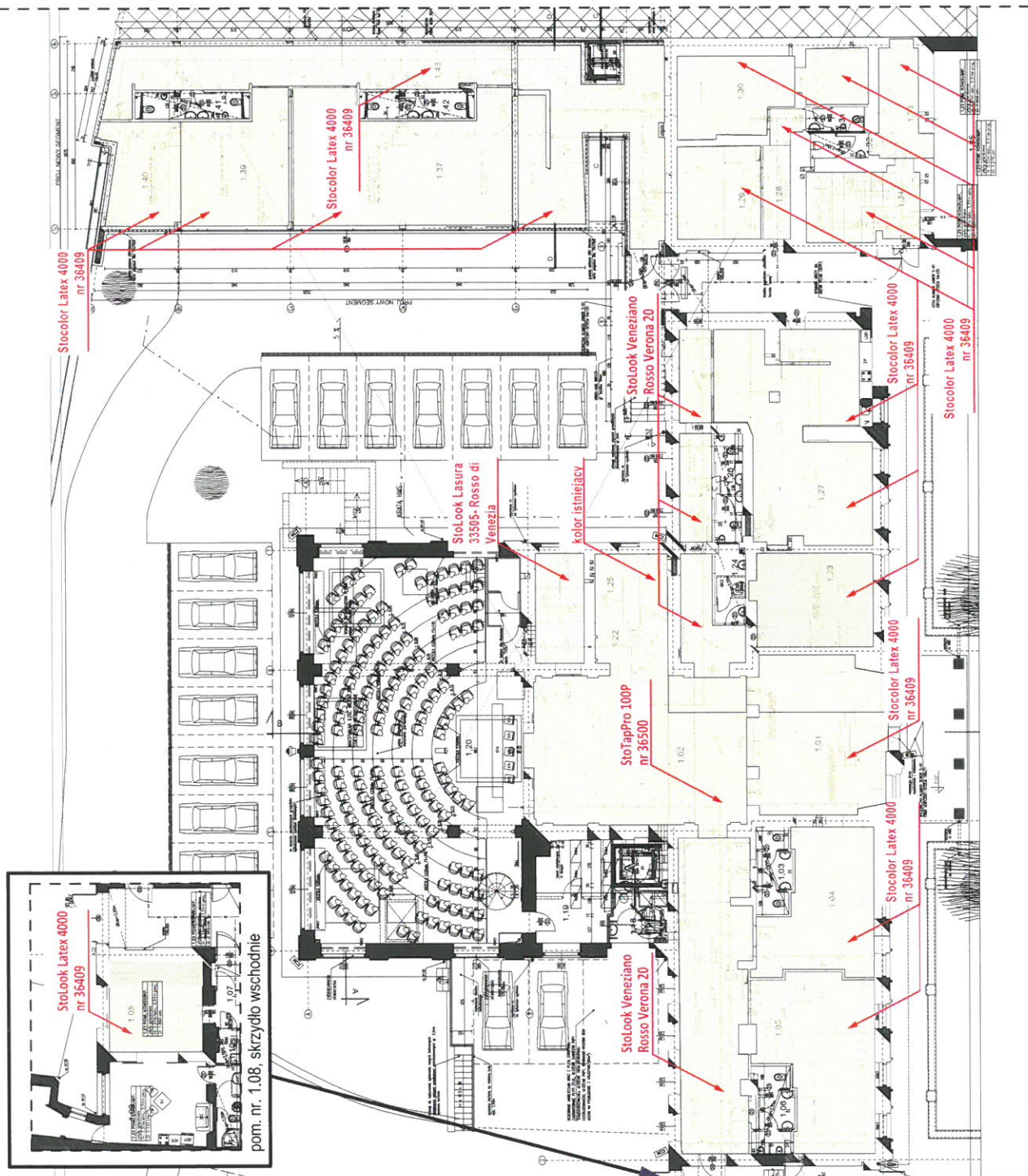
- lokalizacja odbojnic z płyty MDF 25x2cm, kolor jasnoszary
- ODBOJNICE ŁĄCZNA DŁ. = 97,5mb
- KOSZT ODBOJNIC+montaż= 80zł/mb

ARCHITEKTURA

data:	04-2018
nazwa inwestycji:	Remont pomieszczeń Krajowej Szkoły Sądownictwa i Prokuratury w Lublinie przy ul. Krakowskie Przedmieście 62
skala:	1:200
inwestor:	Krajowa Szkoła Sądownictwa i Prokuratury
projektant:	Ośrodek Szkolenia Ustawicznego i Współpracy Międzynarodowej
adres:	20-076 Lublin, ul. Krakowskie Przedmieście 62
tytuł:	PROJEKT BUDOWLANY
rysunek:	Schemat - lokalizacja odbojnic ściennych
nr rys.:	A.04

Legenda:

- pom. przeznaczone do malowania ścian
- nazwa i nr koloru farby wg wzornika STO
- pom. przeznaczone do malowania ścian oraz stropu



Legenda:



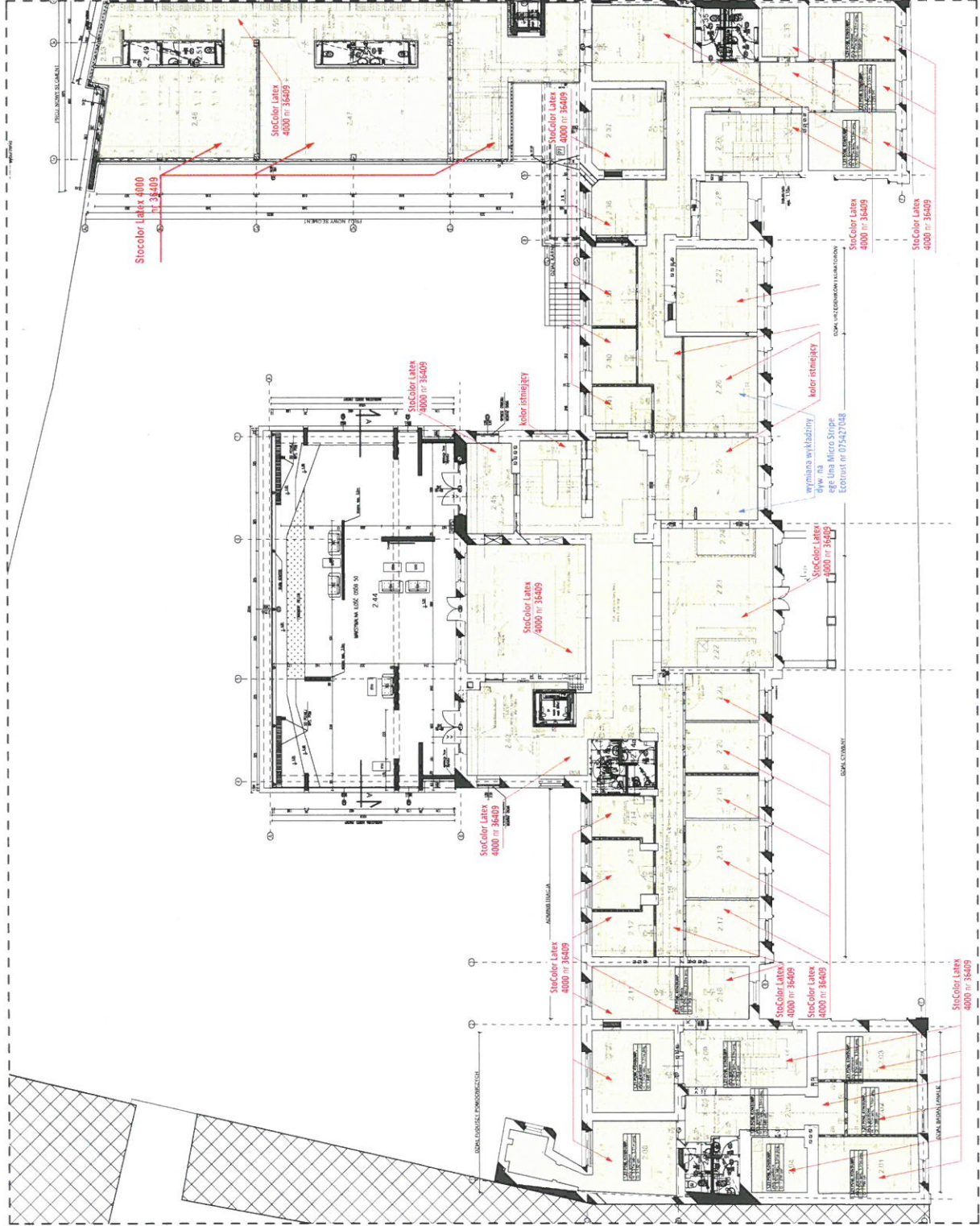
- pom. przeznaczone do malowania ścian



- nazwa i nr koloru farby wg wzornika STO



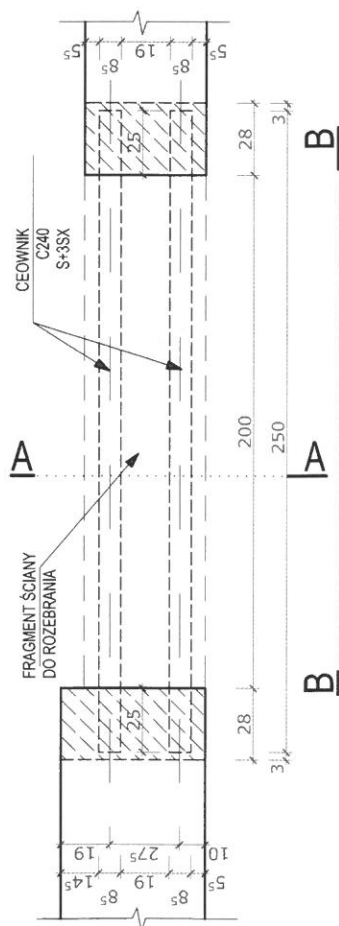
- nazwa i nr wykładziny do wym. w pom. nr 2.25 i 2.26 - (ege Una Micro Stripe Ecotrust nr 075427048)



ARCHITEKTURA

nazwa inwestycji:	Remont pomieszczeń Krajowej Szkoły Sądownictwa i Prokuratury w Lublinie przy ul. Krakowskie Przedmieście 62
data:	04-2018
inwestor:	Krajowa Szkoła Sądownictwa i Prokuratury
osoba wykonująca projekt:	Osrodek Szkolenia Ustawicznego i Współpracy Międzynarodowej 20-076 Lublin, ul. Krakowskie Przedmieście 62
skala:	1:200
nr rysunku:	A.06
tytuł:	PROJEKT BUDOWLANY
opis:	Schemat - pomieszczenie przeznaczone do malowania ścian, Rzut Piętra

1. WYTRASOWAĆ NADPROŻE
2. WYKONAĆ PODUSZKĘ BETONOWE
3. PODSTEMPOWACZ STOP
4. WYKUĆ BRUZZĘ PO JEDNEJ STRONIE
5. OSADZIĆ BELKĘ (C240), DOKŁADNIE WYPEŁNIĆ PRZESTRZEŃ POMIĘDZY BELKĄ, A MUREM ZAPRAWĄ Cx 15
6. POWTÓRZYĆ CZYNNOŚCI DLA DRUGIEJ BELKI
7. ZAŁOŻYĆ ŚRUBY SPINAJĄCE
8. ROZEBRAĆ STEMPLOWANIE STROPU
9. WYBURZYĆ FRAGMENT ŚCIANY PRZEZNACZONY DO ROZBIÓRKI
10. WYSZPAŁDOWAĆ BELKI



nazwa inwestycji: **data:** **04-2018**

Projekt pomieszczeń Krajowej Szkoły Sądowictwa i
 Prokuratury w Lublinie przy ul. Krakowskie Przedmieście 62

inwestor: **skala:** **1:20**

Krajowa Szkoła Sądowictwa i Prokuratury
 Ośrodek Szkolenia Ustawicznego i Współpracy Międzynarodowej,
 20-076 Lublin, ul. Krakowskie Przedmieście 62

etap: **nr rys.:** **D.01**

PROJEKT BUDOWLANY

rysunek: **Opis:**

Projekt pom. nr 123 wraz z wykonaniem
 otworu w ścianie - WIDOK ŚCIANY RZUT



- ściany istniejące

- zaprawa cementowa M10

ARCHITEKTURA

nazwa inwestycji:

data: 04-2018

Remont pomieszczeń Krajowej Szkoły Sądownictwa i Prokuratury w Lublinie przy ul. Krakowskie Przedmieście 62

inwestor:
Krajowa Szkoła Sądownictwa i Prokuratury
Ośrodek Szkolenia Ustawicznego i Współpracy Międzynarodowej,
20-076 Lublin, ul. Krakowskie Przedmieście 62

nr rys.:

PROJEKT BUDOWLANY

rysunek: Detal nadproża proj. otworu w pom. nr 1.23

D.02

